



# **ZyXEL Bridge Konfiguration**

## **INDEX**

---

<b>ZyXel Prestige 623ME(-I) .....</b>	<b>2</b>
<b>ZyXEL Prestige 653HI(-I) / 653HWI(-I) .....</b>	<b>5</b>
<b>ZyXEL Prestige 662HW(-I) / 660ME(-I).....</b>	<b>8</b>
<b>ZyXEL Prestige 791R / 792H.....</b>	<b>13</b>

## ZyXEL Bridge Konfiguration

### ZyXel Prestige 623ME(-I)

Im folgenden wird erläutert, wie Sie Ihr Modem/Router über das Webinterface in den Bridge-Modus konfigurieren. Öffnen Sie dazu ein Browserfenster und geben Sie bei der Adresse die interne IP-Adresse des Gerätes ein (Standardmässig 192.168.1.1). Im Anmeldefenster welches erscheint, geben Sie admin als Benutzernamen und das Kennwort für das Gerät ein (Standardmässig 1234).

Netzwerkennwort eingeben

Geben Sie Benutzernamen und Kennwort ein.

Site 192.168.1.1

Realm Prestige 623ME-T1

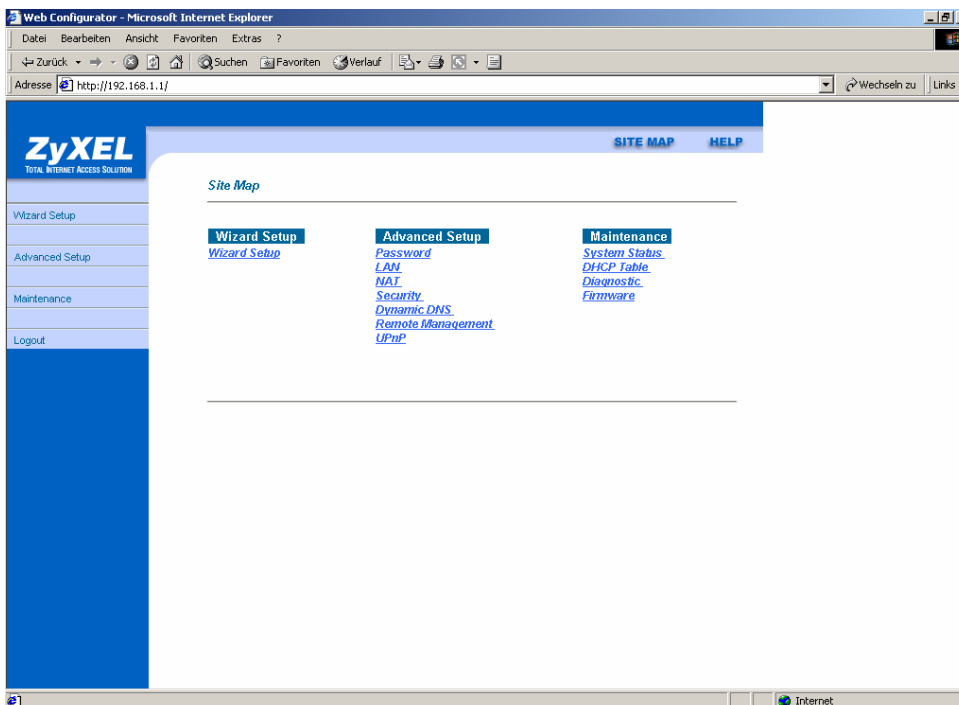
Benutzername admin

Kennwort \*\*\*\*

Kennwort in Kennwortliste speichern

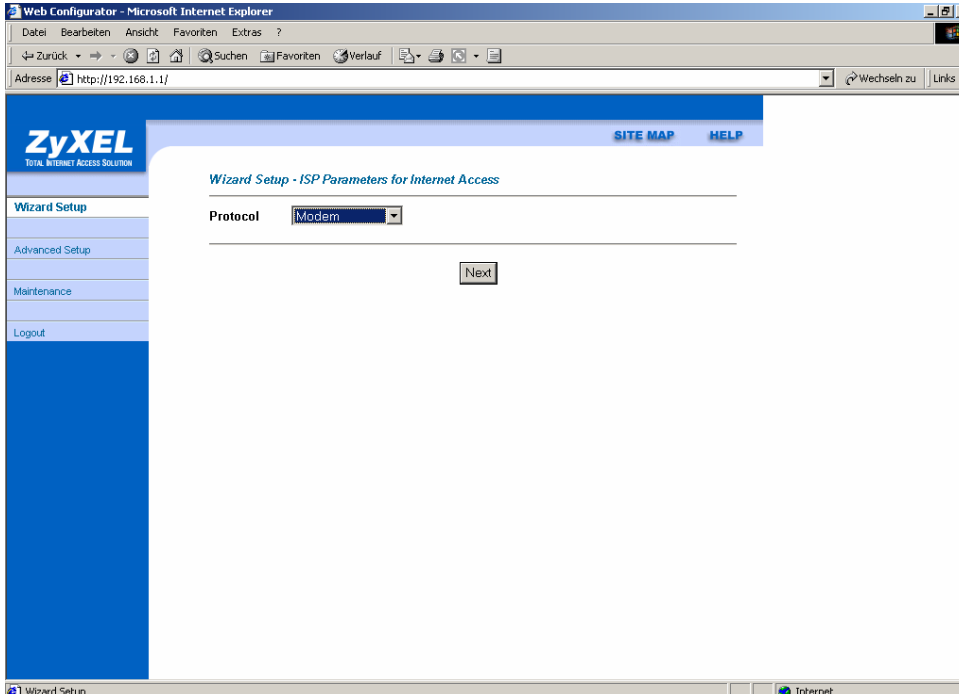
OK Abbrechen

Klicken Sie nun auf Wizard Setup.

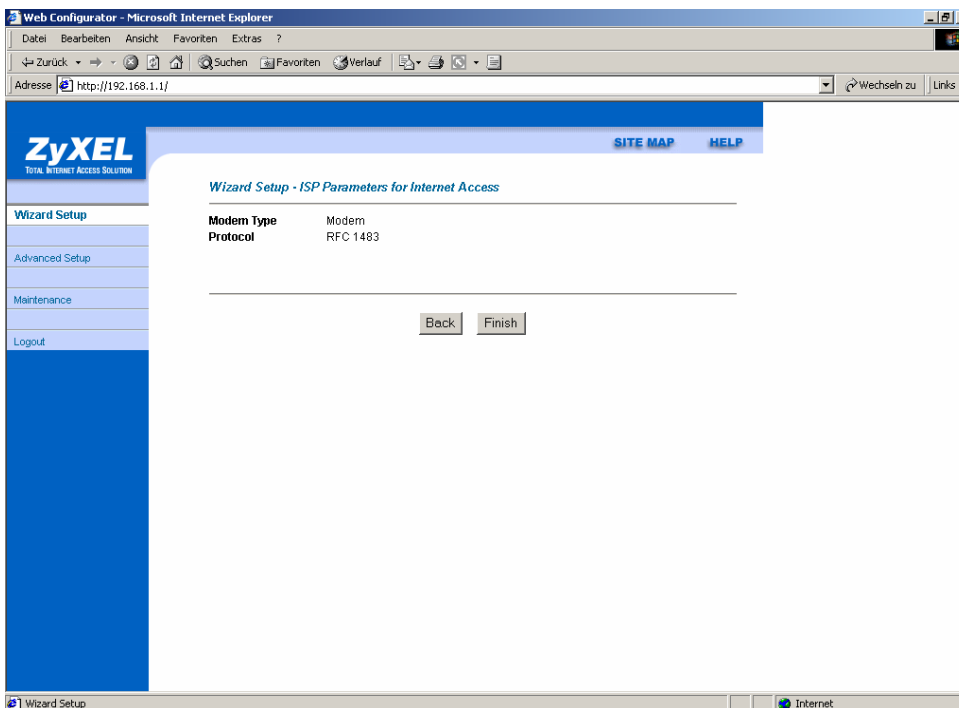


## ZyXEL Bridge Konfiguration

Stellen Sie bei **Protocol** auf **Modem** um und klicken Sie Next.



Beenden Sie die Konfiguration mit einem Klick auf Finish.



**Wichtig:** Um die Konfiguration abzuschliessen muss man das Zyxel Modem rebooten (neu starten)!

## ZyXEL Bridge Konfiguration

**Achtung:** Wenn Sie ihr Modem als Bridge konfiguriert haben, werden sämtliche Settings hinfällig! Das Modem macht nun kein PPPoE mehr!

**Zugriff:** Auf das Modem, kann auch nach der Konfiguration zur Bridge, weiterhin über den Browser zugegriffen werden.

## ZyXEL Bridge Konfiguration

### ZyXEL Prestige 653HI(-I) / 653HWI(-I)

Öffnen Sie ein Browserfenster und geben Sie bei der Adresse die interne IP-Adresse des Gerätes ein (Standardmässig 192.168.1.1). Im Anmeldefenster welches erscheint, geben Sie das Kennwort für das Gerät ein (Standardmässig 1234).

Netzwerkkenwort eingeben

Geben Sie Benutzernamen und Kennwort ein.

Site: 192.168.1.1

Realm: Prestige 653HI

Benutzername:

Kennwort:

Kennwort in Kennwortliste speichern

OK Abbrechen

Klicken Sie auf Wizard Setup.

Web Configurator - Microsoft Internet Explorer

Adresse: http://192.168.1.1/rpSys.html

ZyXEL  
TOTAL INTERNET ACCESS SOLUTION

SITE MAP HELP

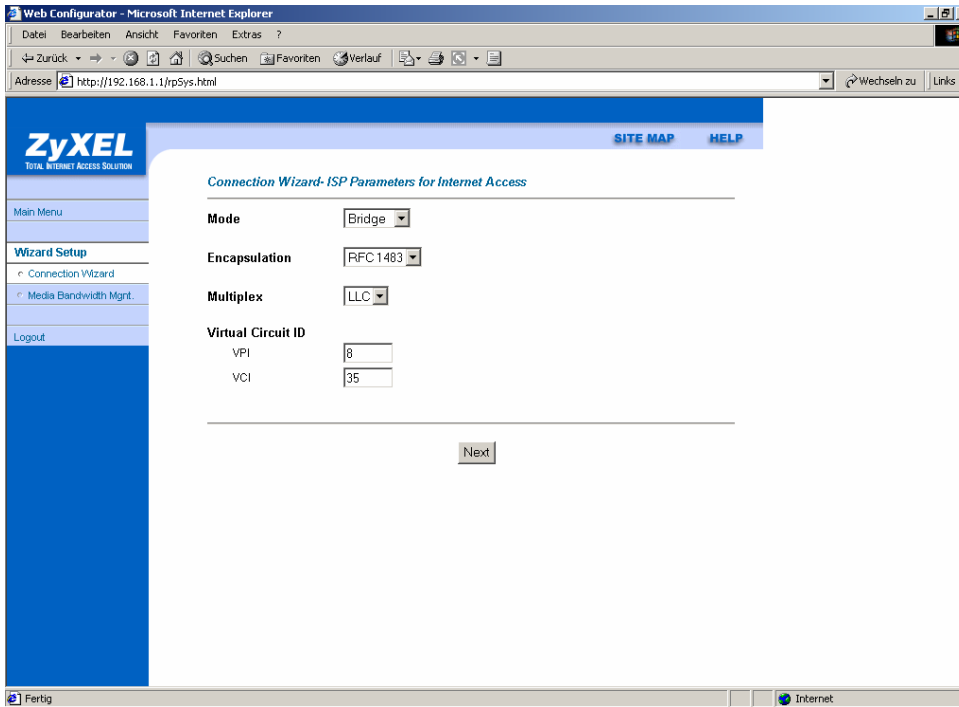
Language: English

Site Map

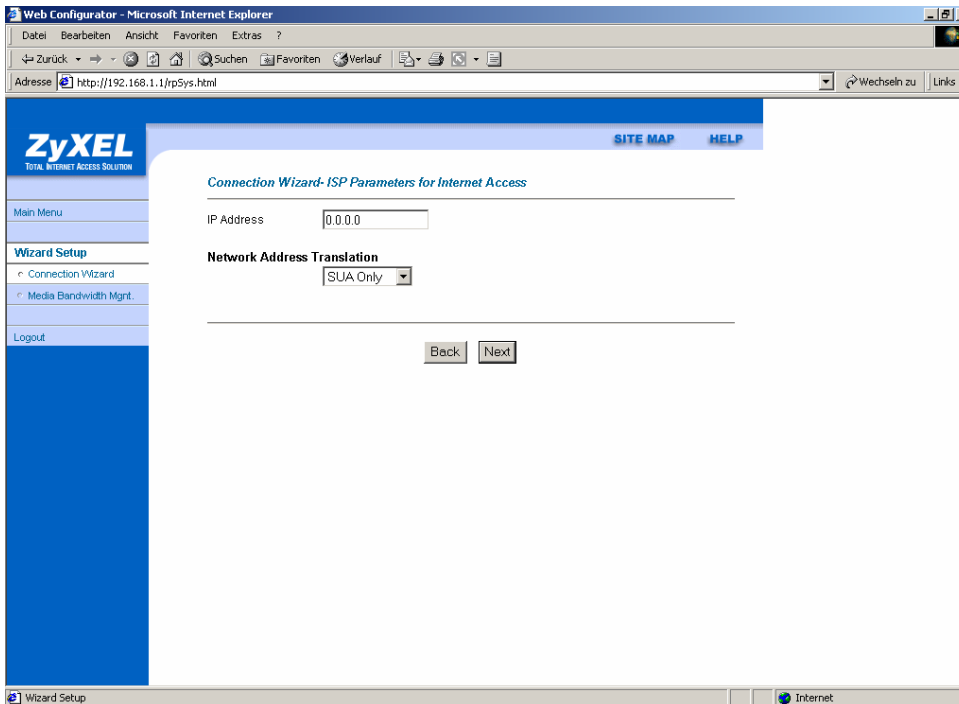
Wizard Setup	Advanced Setup	Maintenance
<a href="#">ADSL Setup</a>	<a href="#">Password</a>	<a href="#">System Status</a>
<a href="#">Media Bandwidth Mgmt.</a>	<a href="#">LAN</a>	<a href="#">DHCP Table</a>
	<a href="#">DMZ</a>	<a href="#">Any IP Table</a>
	<a href="#">Wireless LAN</a>	<a href="#">Wireless LAN</a>
	<a href="#">WAN</a>	<a href="#">Diagnostic</a>
	<a href="#">NAT</a>	<a href="#">Firmware</a>
	<a href="#">Dynamic DNS</a>	<a href="#">Configuration</a>
	<a href="#">Time and Date</a>	
	<a href="#">Firewall</a>	
	<a href="#">Content Filter</a>	
	<a href="#">Content Access Control</a>	
	<a href="#">Anti Virus</a>	
	<a href="#">VPN</a>	
	<a href="#">Certificates</a>	
	<a href="#">Remote Management</a>	
	<a href="#">UPnP</a>	
	<a href="#">Logs</a>	
	<a href="#">Media Bandwidth Mgmt.</a>	

## ZyXEL Bridge Konfiguration

Stellen Sie bei **Mode** auf **Bridge** um. Die **Encapsulation** wird danach automatisch auf **RFC 1483** angepasst. Klicken Sie danach auf Next.

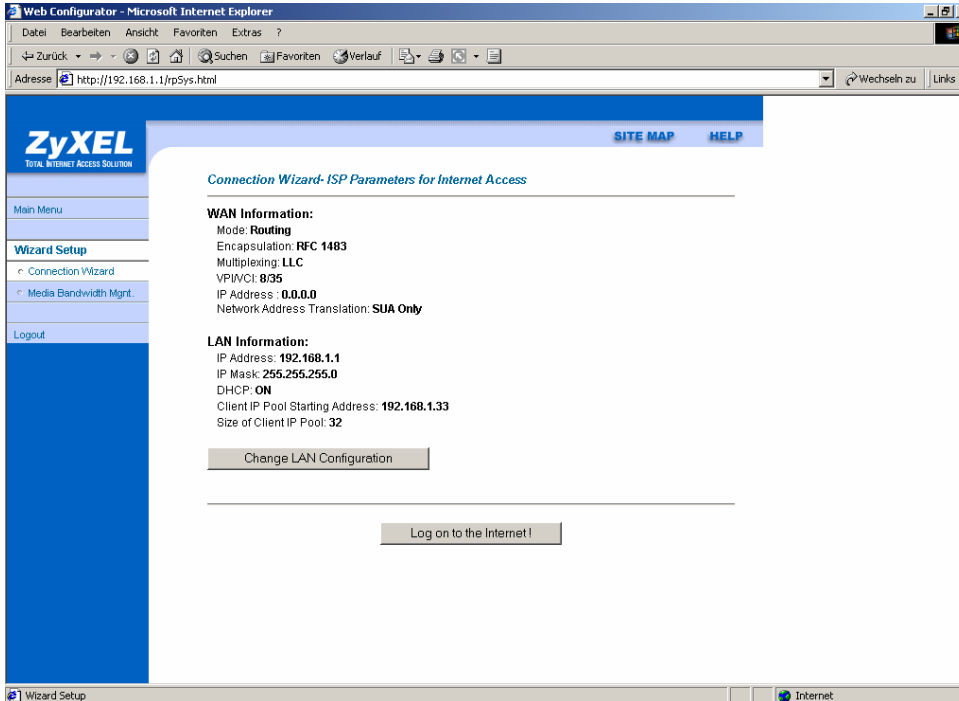


Klicken Sie auch hier auf Next.



## ZyXEL Bridge Konfiguration

Sie sehen nun nochmals eine Übersicht der Konfiguration. Klicken Sie auf Logout um das Menü zu verlassen.



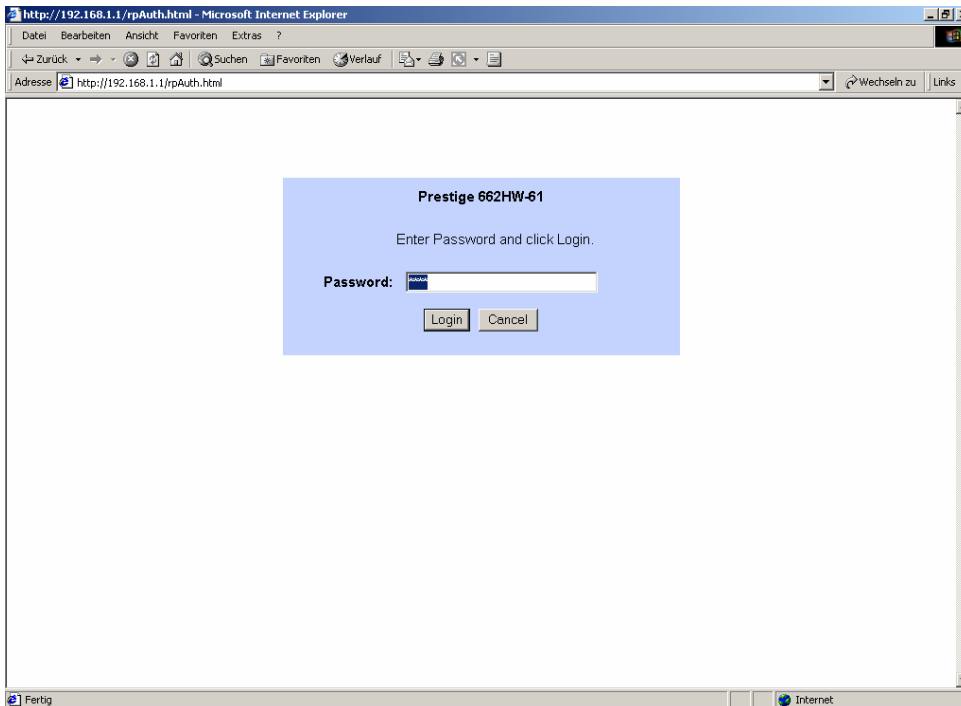
**Wichtig:** Um die Konfiguration abzuschliessen muss man das Zyxel-Gerät rebooten (neu starten)!

**Achtung:** Wenn Sie ihr Modem als Bridge konfiguriert haben, werden sämtliche Settings hinfällig! Das Modem macht nun kein PPPoE mehr!

**Zugriff:** Auf das Modem, kann auch nach der Konfiguration zur Bridge, weiterhin über den Browser zugegriffen werden.

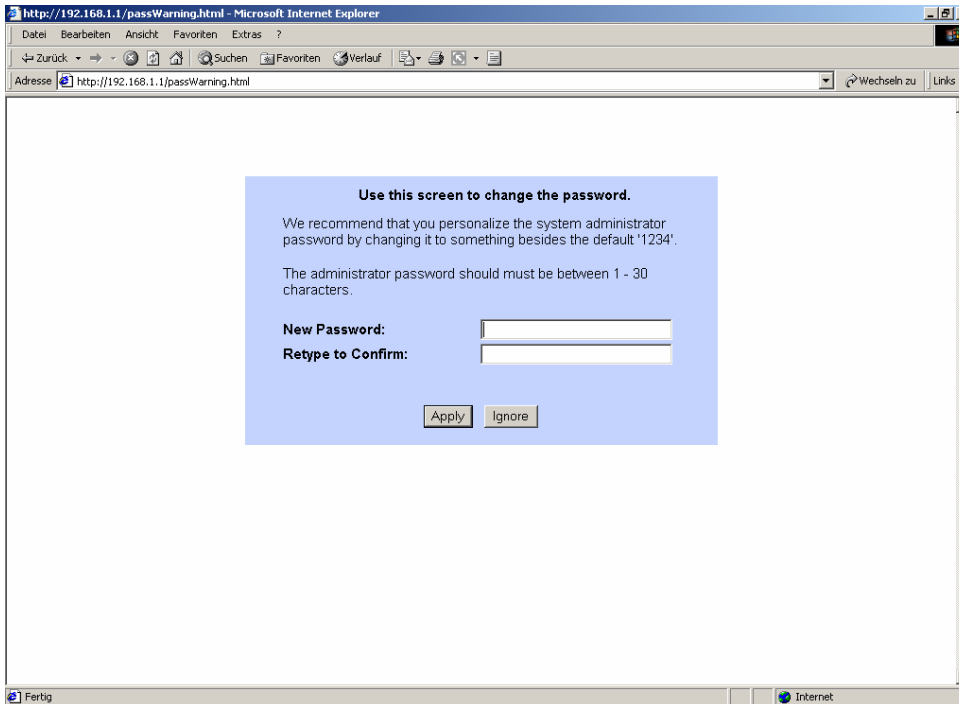
**ZyXEL Bridge Konfiguration****ZyXEL Prestige 662HW(-I) / 660ME(-I)**

Öffnen Sie ein Browserfenster und geben Sie bei der Adresse die interne IP-Adresse des Gerätes ein (Standardmässig 192.168.1.1). Im Anmeldefenster welches erscheint, geben Sie das Kennwort für das Gerät ein (Standardmässig 1234).

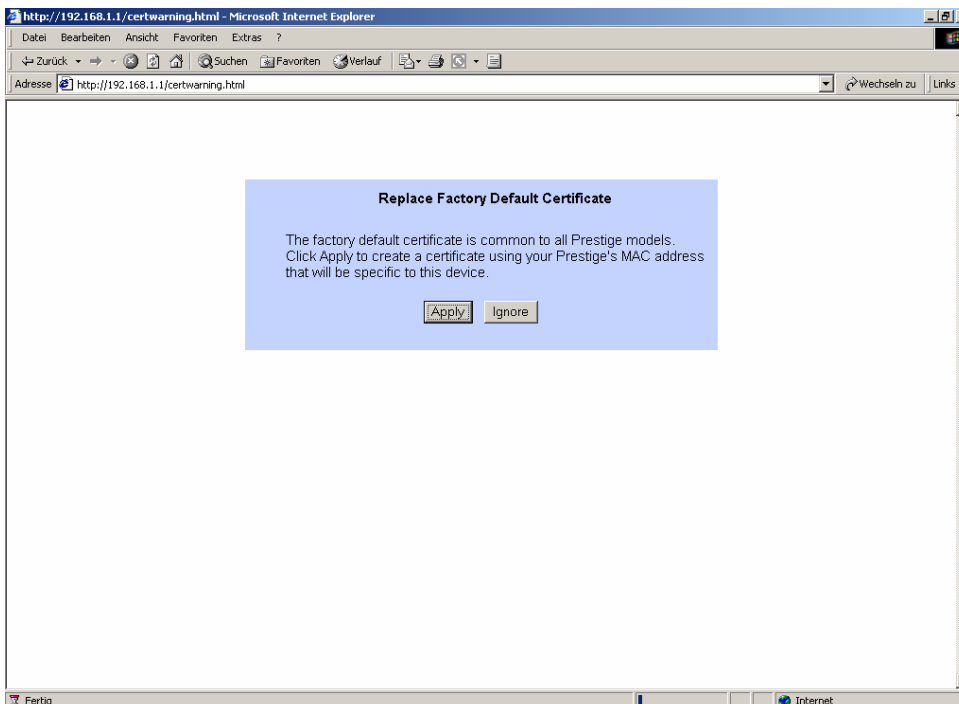


## ZyXEL Bridge Konfiguration

Falls noch das Standardkennwort gesetzt ist, muss nun ein neues Kennwort eingegeben und bestätigt werden. Klicken Sie danach auf **Apply**.

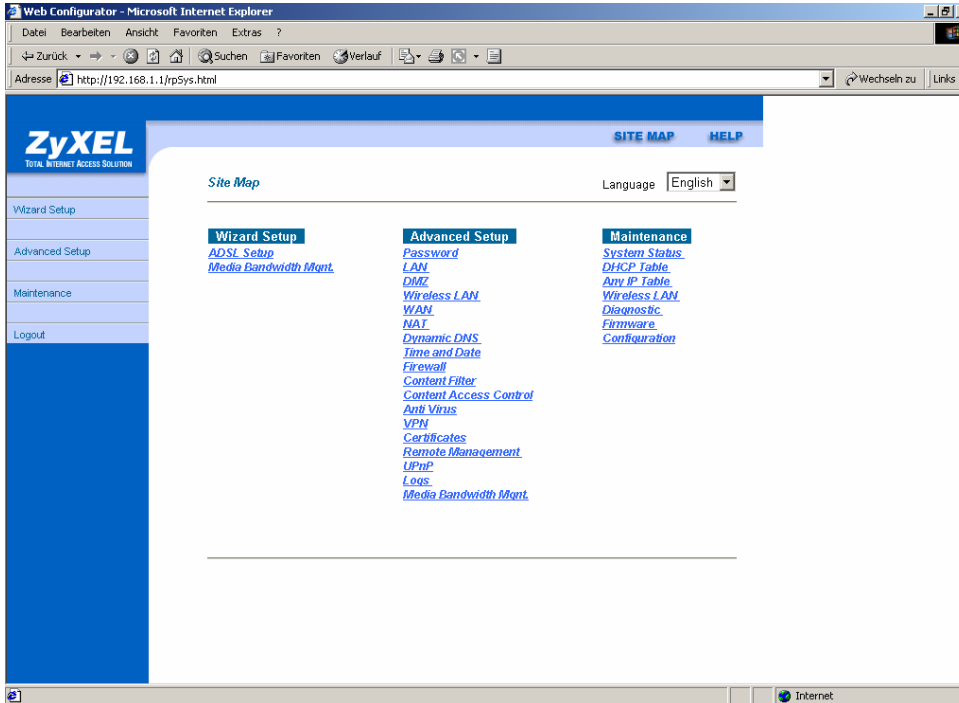


Die darauffolgende Meldung können Sie ebenfalls mit **Apply** bestätigen.

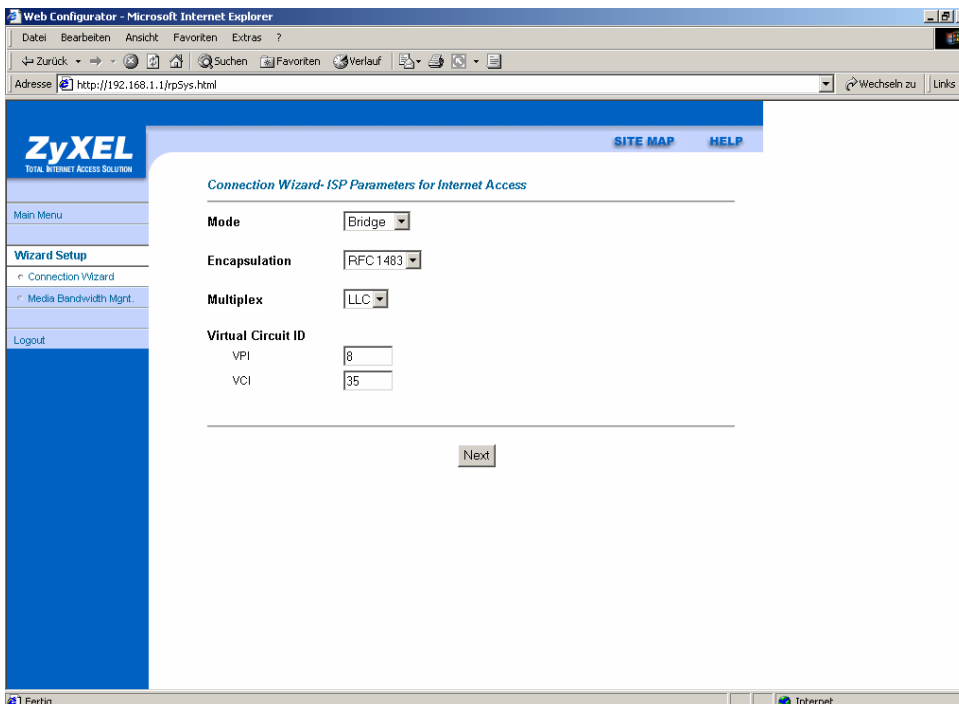


## ZyXEL Bridge Konfiguration

Klicken Sie auf Wizard Setup.

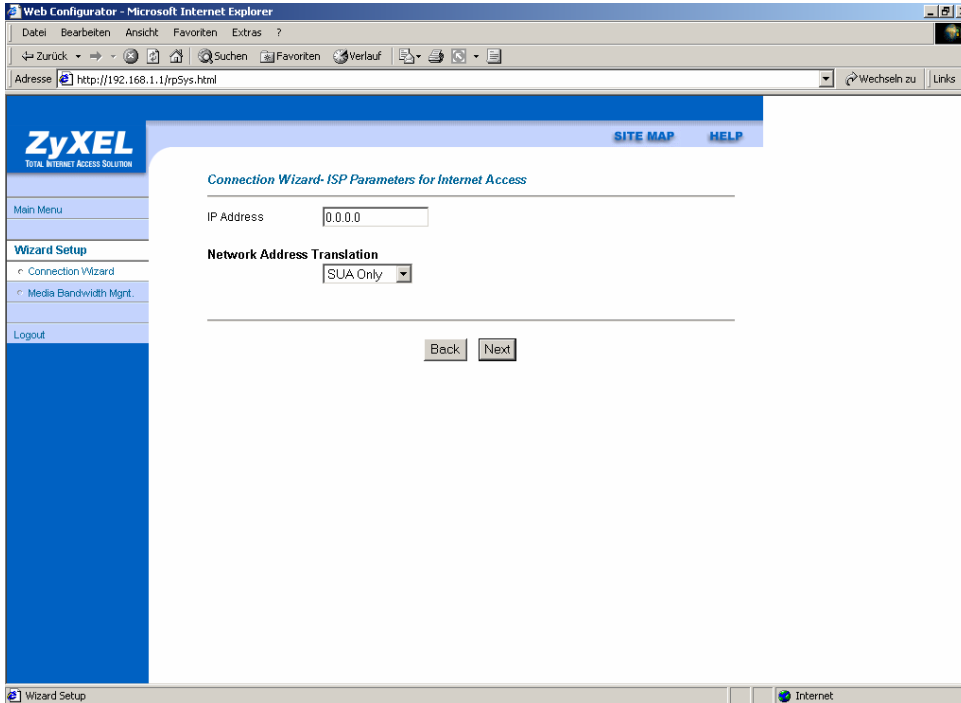


Stellen Sie bei **Mode** auf **Bridge** um. Die **Encapsulation** wird danach automatisch auf **RFC 1483** angepasst. Klicken Sie danach auf Next.

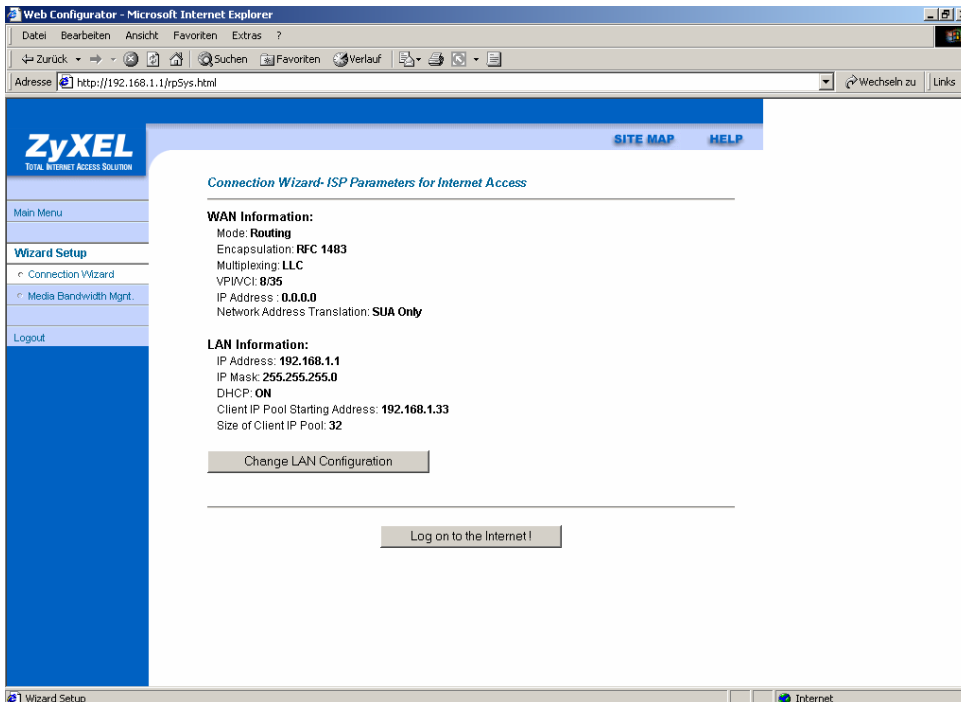


## ZyXEL Bridge Konfiguration

Klicken Sie auch hier auf Next.



Sie sehen nun nochmals eine Übersicht der Konfiguration. Klicken Sie auf Logout um das Menü zu verlassen.



## ZyXEL Bridge Konfiguration

**Wichtig:** Um die Konfiguration abzuschliessen muss man das Zyxel Modem rebooten (neu starten)!

**Achtung:** Wenn Sie ihr Modem als Bridge konfiguriert haben, werden sämtliche Settings hinfällig! Das Modem macht nun kein PPPoE mehr!

**Zugriff:** Auf das Modem, kann auch nach der Konfiguration zur Bridge, weiterhin über den Browser zugegriffen werden.

## ZyXEL Bridge Konfiguration

### ZyXEL Prestige 791R / 792H

Öffnen Sie ein Browserfenster und geben Sie bei der Adresse die interne IP-Adresse des Gerätes ein (Standardmässig 192.168.1.1). Im Anmeldefenster welches erscheint, geben Sie admin als Benutzernamen und das Kennwort für das Gerät ein (Standardmässig 1234).

Netzwerkennwort eingeben

Geben Sie Benutzernamen und Kennwort ein.

Site 192.168.1.1

Realm Prestige 792H

Benutzername admin

Kennwort \*\*\*\*\*

Kennwort in Kennwortliste speichern

OK Abbrechen

Nun klicken Sie im Menü links auf **Wizard Setup**.

Web Configurator - Microsoft Internet Explorer

Adresse <http://192.168.1.1/>

**ZyXEL**  
TOTAL INTERNET ACCESS SOLUTION

SITE MAP HELP

Site Map

**Wizard Setup**  
[Wizard Setup](#)

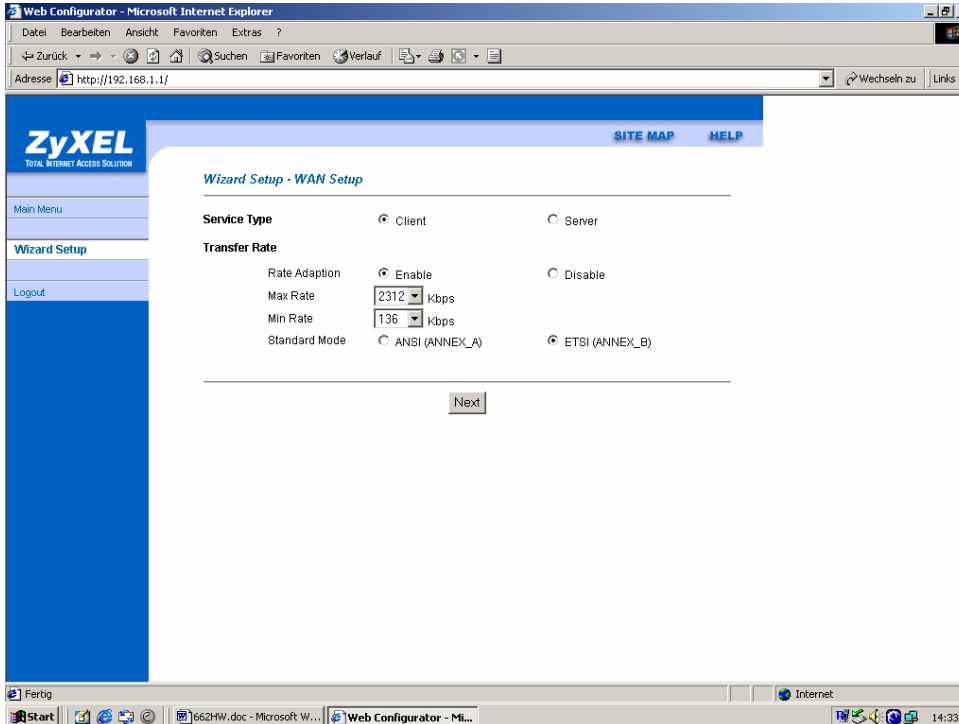
**Advanced Setup**  
[Password](#)  
[LAN](#)  
[WAN](#)  
[NAT](#)  
[Dynamic DNS](#)  
[Firewall](#)  
[Content Filter](#)  
[VPN](#)  
[Remote Management](#)  
[UPnP](#)

**Maintenance**  
[System Status](#)  
[DHCP Table](#)  
[Diagnostic](#)  
[Firmware](#)

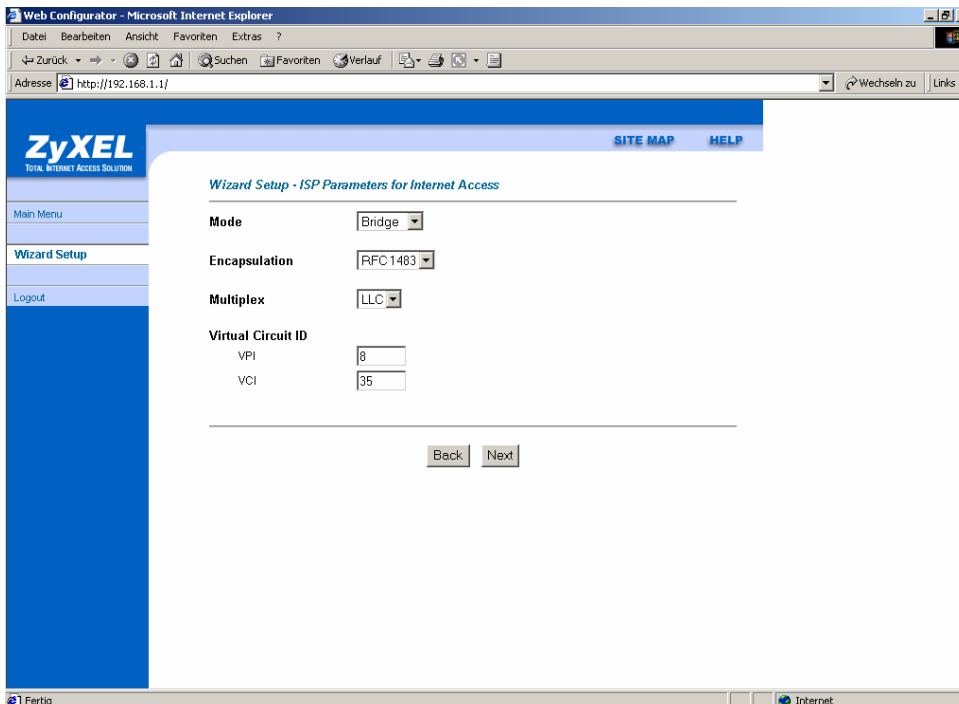
Fertig Internet

## ZyXEL Bridge Konfiguration

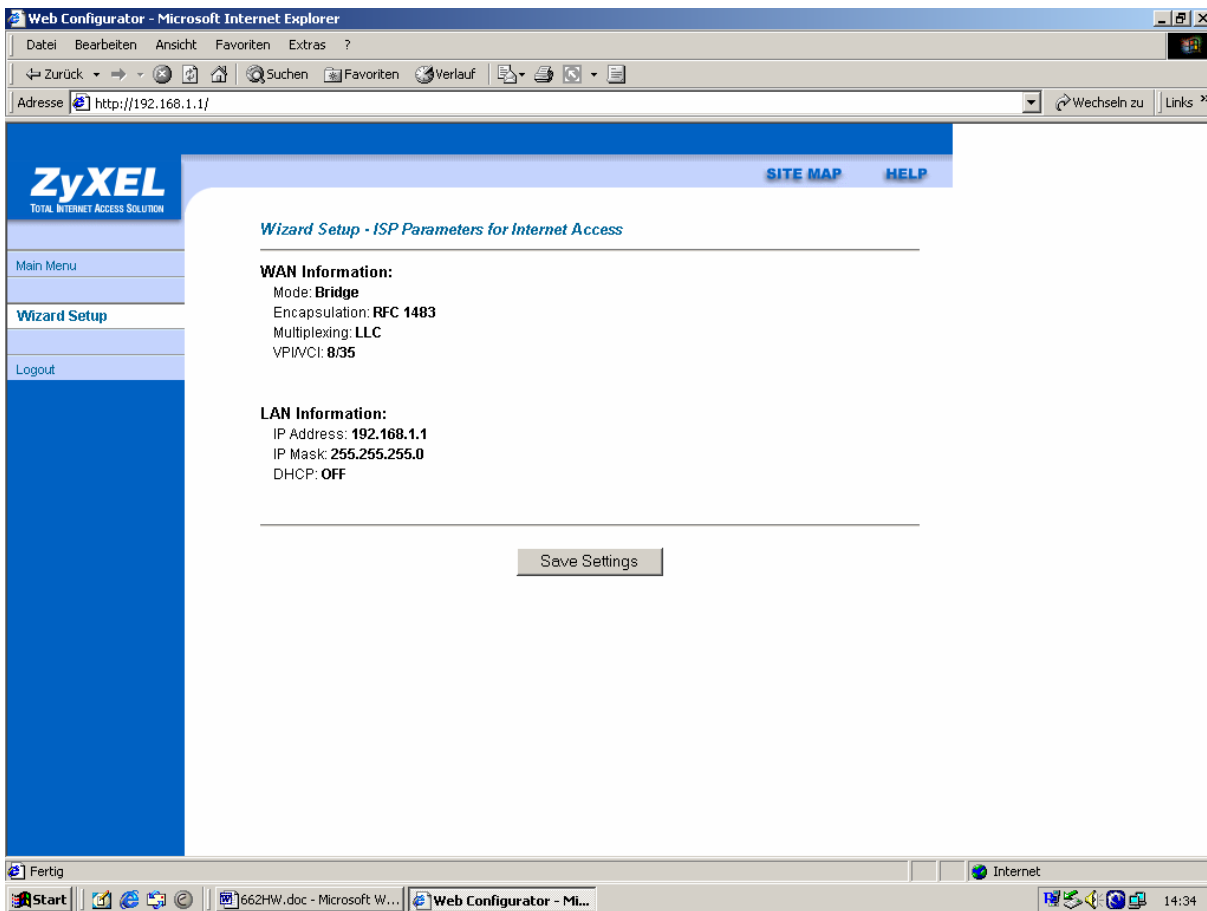
Klicken Sie auf Next.



Stellen Sie bei **Mode** auf **Bridge** um und klicken Sie auf Next.



## ZyXEL Bridge Konfiguration



**Wichtig:** Um die Konfiguration abzuschliessen muss man das Zyxel-Gerät rebooten (neu starten)!

**Achtung:** Wenn Sie Ihr Modem als Bridge konfiguriert haben werden sämtliche Settings hinfällig! Das Modem macht nun kein PPPoE mehr!

**Zugriff:** Auf das Modem kann auch nach der Konfiguration zur Bridge weiterhin über den Browser zugegriffen werden.