

Dial-Up Backup Konfiguration

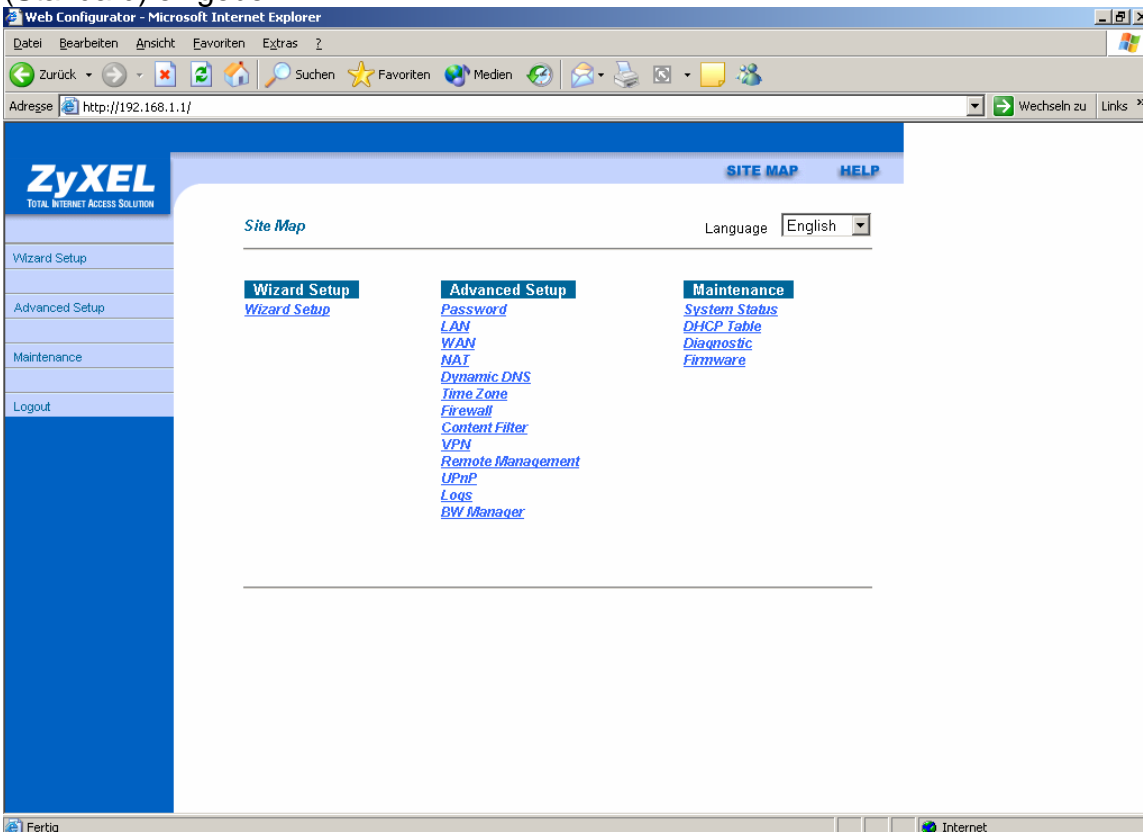
Anleitung zur Konfiguration eines Dial-Up Backup's

Dial-In Backup-Konfiguration ZyXEL Prestige 652R / 652H / 652HW

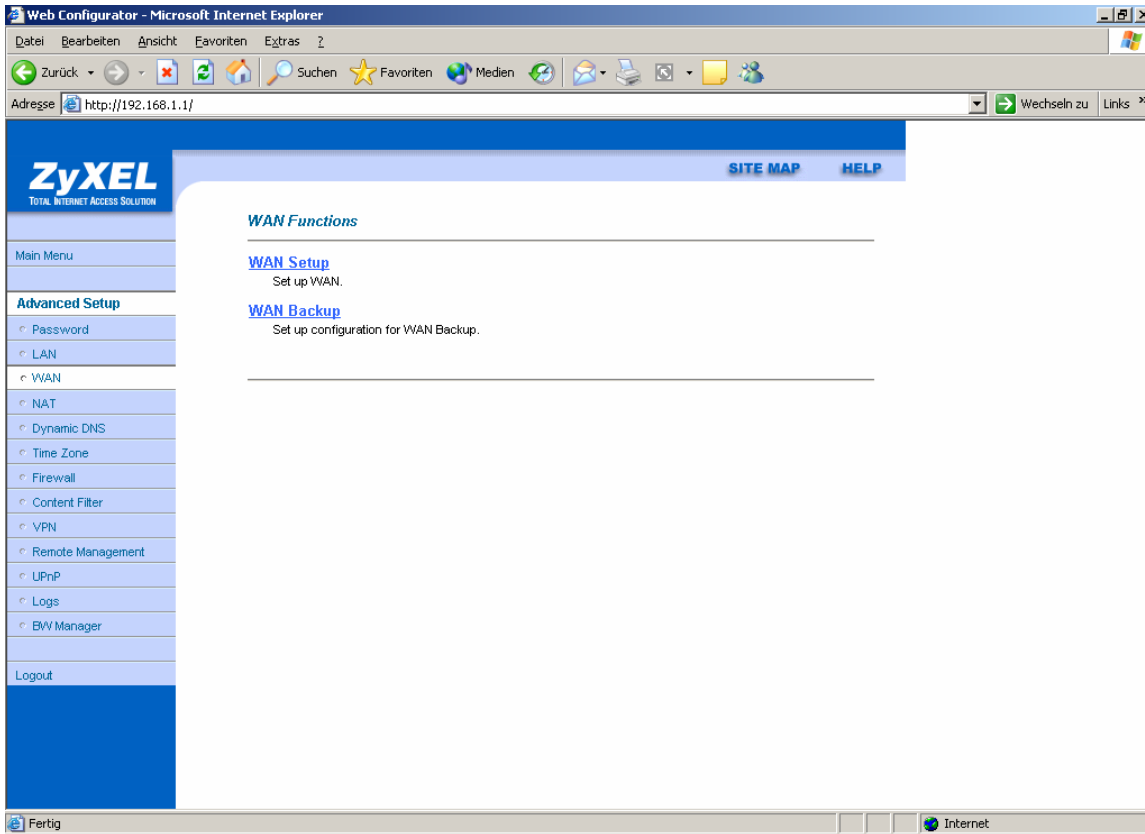
Im folgenden wird erläutert wie Sie ein Dial-Up Backup auf Ihrem Router konfigurieren.



Geben Sie in Ihrem Webbrowser die IP **192.168.1.1** ein. Anschliessend erscheint ein Anmeldefenster bei welchem Sie unter **Benutzername= admin** und als **Passwort= 1234** (Standard) eingeben.



Nun sind Sie im Menü Ihres Zyxel Routers. Klicken Sie nun auf **WAN**.



Klicken Sie nun auf **WAN Backup**.

WAN - WAN Backup Setup

Backup Type: ICMP

Check WAN IP Address1: 81.221.250.10

Check WAN IP Address2: 81.221.252.10

Check WAN IP Address3: 0.0.0.0

Fail Tolerance: 0

Recovery Interval: 0 sec

Timeout: 0 sec

Traffic Redirect

Active

Metric: 15

Backup Gateway: 0.0.0.0

Dial Backup

Active

Metric: 15

Port Speed: 115200

User Name: test@greenmail.ch

Password:

Pri Phone #: 0840555089

Advanced Setup

Back Apply Cancel

Wählen Sie den **Backup Type= ICMP** und geben Sie nun unter **Check WAN IP Address1** und **Check WAN IP Address2** eine IP (z.B. unsere DNS **81.221.250.10** und **81.221.252.10**) an, welcher der Router anpingen soll um einen Verbindungsunterbruch festzustellen. Sie können auch weitere IP Adressen definieren. Machen Sie nun bei **Dial Backup= Active** einen Hacken und geben Sie **Übertragungsgeschwindigkeit**, **Benutzername**, **Passwort** sowie die **Einwahlnummer** an. Klicken Sie anschliessend auf **Apply** um die Einstellungen zu speichern. Unter Advanced Setup können je nach Notwendigkeit noch weitere Verbindungsoptionen definiert werden.

The screenshot shows the ZyXEL Web Configurator interface in Microsoft Internet Explorer. The browser address bar shows <http://192.168.1.1/>. The page title is "WAN - WAN Backup Setup- WAN Backup Advanced". The left sidebar contains a "Main Menu" with options: Advanced Setup, Password, LAN, WAN, NAT, Dynamic DNS, Time Zone, Firewall, Content Filter, VPN, Remote Management, UPnP, Logs, and BV Manager. The "Logout" button is at the bottom of the sidebar. The main content area is titled "WAN - WAN Backup Setup- WAN Backup Advanced" and contains the following configuration sections:

- Basic**
 - Login Name:
 - Password:
 - Re-type to Confirm:
 - Authentication Type: CHAP/PAP (dropdown)
 - Primary Phone Number:
 - Secondary Phone Number:
 - Dial Backup Port Speed: 115200 (dropdown)
 - AT Command Initial String: at&fs0=0 (text input)
 - Advanced Modem Setup: Edit (button)
- TCP/IP Options**
 - Metric: 15 (text input)
 - Enable SUA
 - Enable RIP
 - RIP Version: RIP-1 (dropdown)
 - RIP Direction: BOTH (dropdown)
 - Enable Multicast
 - Multicast: IGMP-v2 (dropdown)
- PPP Options**

The status bar at the bottom shows "Fertig" and "Internet".

Somit haben Sie ein Dial-Up Backup auf Ihrem Router konfiguriert.

Wichtig: Um die Konfiguration abzuschliessen muss man den Zyxel Router rebooten (neu starten)!