

## Dial In

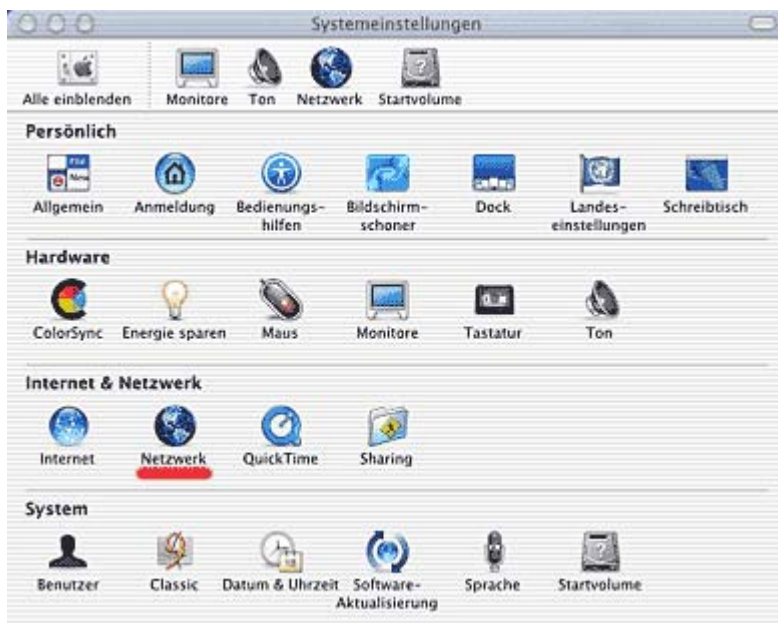
# Einrichtung Internet-Verbindung

Im Folgenden wird erläutert, wie Sie eine Einwahlverbindung auf Ihrem Computer einrichten können.

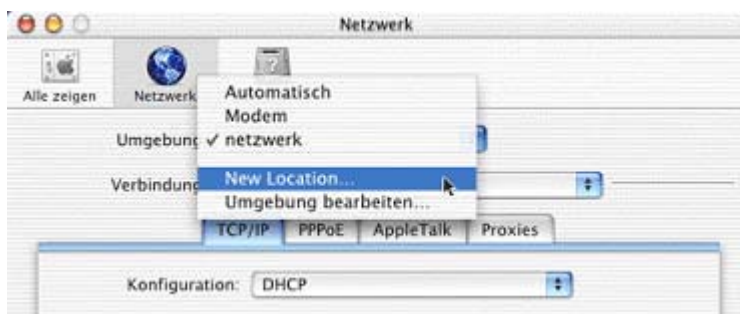
Wählen Sie im **System Preferences** an.



Klicken Sie auf **Netzwerk**.



Wählen Sie unter Netzwerk **New Location**.



Tragen Sie einen Namen für die Verbindung ein, z. B. **green.ch**. Klicken Sie auf **OK**.



Klicken Sie anschliessend auf den Reiter **PPP**.



## Dial In

Wählen Sie die Optionen gemäss Abbildung. Entnehmen Sie die Daten aus der Tabelle. Klicken Sie anschliessend auf **Jetzt aktivieren**.



Schliessen Sie nun das Fenster **Netzwerk**.

Wählen Sie nun im Menü den **Finder**.



Klicken Sie im Menü **Applications** auf das Programm **Internet Connect**.



## Dial In

Wählen Sie Optionen gemäss Abbildung. Entnehmen Sie die Daten aus der Tabelle. Ihre Internetverbindung wurde nun konfiguriert.

Internes Modem

Konfiguration: Internes Modem

Internet-Anbieter: sunrise

Telefonnummer: 0840840084

Alternativnummer:

Name: hans.muster@greenmail.ch

Kennwort: .....

Den Modem-Status in der Menüleiste anzeigen

Diese Einstellungen können in der Systemeinstellung „Netzwerk“ geändert werden.

Status: Bereit